

# GreenInvoice Data Analysis

שם הלקוח

מספר המסמך

תיאור המסמך

☐ רק מסמכים שלא הורדו ע"י הלקוח

רשימת המסמכים (849)

ינואר 2021 (26)

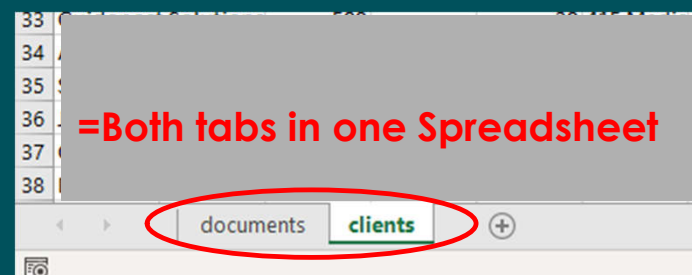
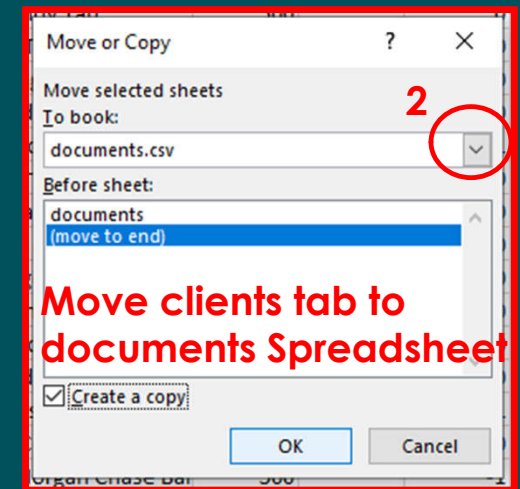
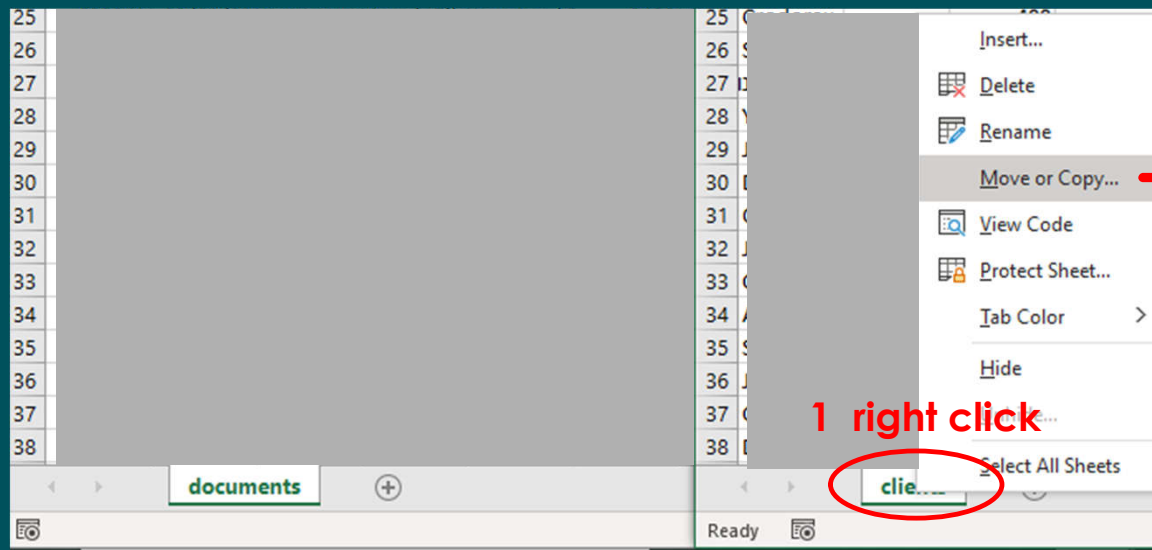


2

סוג המסמך

- ☐ רק מסמכים
- ☐ הצעת מחיר
- ☐ הזמנה
- ☐ תעודת משלוח
- ☐ תעודת החזרה
- ☐ חשבון עסקה
- ☐ חשבונית מס
- ☒ חשבונית מס / קבלה
- ☐ חשבונית זיכוי
- ☐ קבלה





First, make sure your results are all in the same currency.  
If not, add a column and convert to one currency.

The image shows an Excel spreadsheet with a formula bar at the top containing `=VLOOKUP(D2,clients!A:I,9,FALSE)`. The spreadsheet has columns A through K. Column A is labeled 'מספר המסמך' (Document Number), B is 'תאריך ערך' (Value Date), C is 'סוג המסמך' (Document Type), D is 'לקוח' (Client), E is 'תיאור' (Description), F is 'סכום' (Amount), G is 'מטבע' (Currency), H is 'מטבע' (Currency), I is 'סטטוס' (Status), and J is 'Country'. The data table starts from row 2. Row 2 shows a client with document number 2000, value date 0, document type USD, and status 'מסמך סגור' (Closed Document), with the country 'CA' in column J. Rows 3 through 13 show other clients with various document numbers, value dates, document types, and statuses, with countries 'US', 'IL', 'GB', 'EE', 'DE', 'IL', 'GB', 'US', 'GB', and 'FR' respectively in column J. A red arrow points to the bottom-right corner of cell J2, with the text 'Double-click corner to fill down'.

	A	B	C	D	E	F	G	H	I	J	K
1	מספר המסמך	תאריך ערך	סוג המסמך	לקוח	תיאור	סכום	מטבע	מטבע	סטטוס	Country	
2						2000	0	USD	מסמך סגור	CA	
3						600	0	USD	מסמך סגור	US	
4						5265	765	ILS	מסמך סגור	IL	
5						49	0	USD	מסמך סגור	GB	
6						49	0	USD	מסמך סגור	GB	
7						49	0	USD	מסמך סגור	EE	
8						98	0	USD	מסמך סגור	DE	
9						2340	340	ILS	מסמך סגור	IL	
10						345	0	USD	מסמך סגור	GB	
11						2980	0	USD	מסמך סגור	US	
12						770	0	USD	מסמך סגור	GB	
13						1125	0	USD	מסמך סגור	FR	

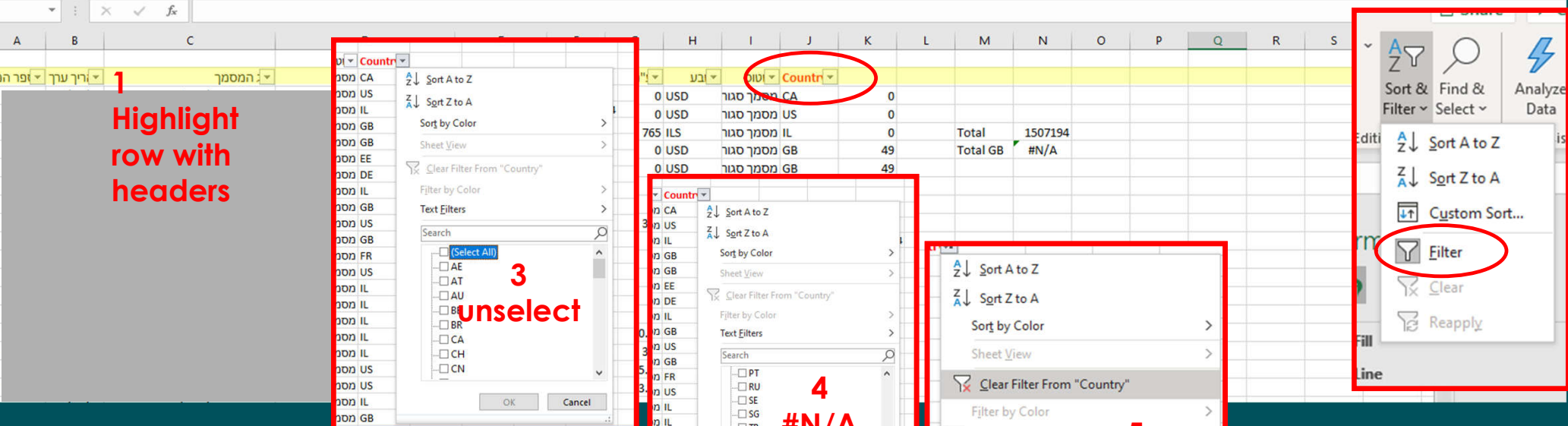
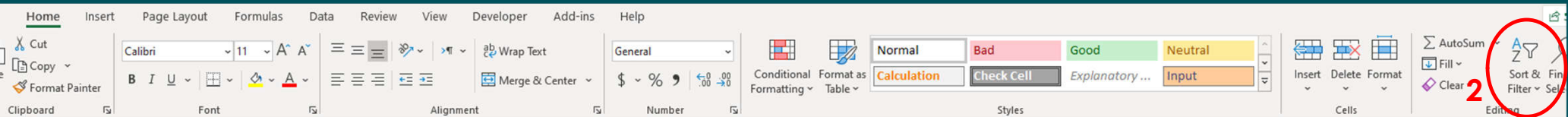
Double-click  
corner to  
fill down

`=VLOOKUP(D2,clients!A:I,9,FALSE)`

Cell with client name

Range where the  
"answer" lies.

Column in range  
with "answer"



Filter #N/A and DELETE the formula from those cells

Add a column to SUM the data of interest.

	J	K	L
Country		GB receipts only	
CA		0	
US		0	
IL		0	
GB		49	
GB		49	
EE		0	
DE		0	

=IF(J3="GB",F3,0)

Cell with  
country  
abbreviations

Country of interest

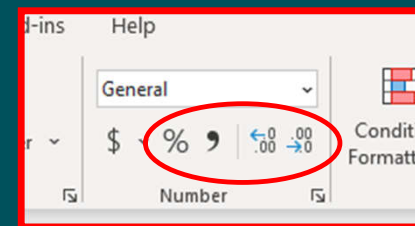
Cell with receipt  
amounts

J	K	L	M	N
Country ▾	GB receipts only			
CA	0			
US	0			
IL	0		Total	
GB	49		Total GB	
GB	49			8.82%
EE	0			
DE	0			

=SUM(F:F) A) total of all receipts

=SUM(K:K) B) total of column of interest

=N6/N5 B divided by A



Format or graph